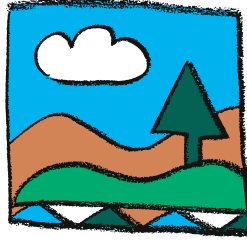


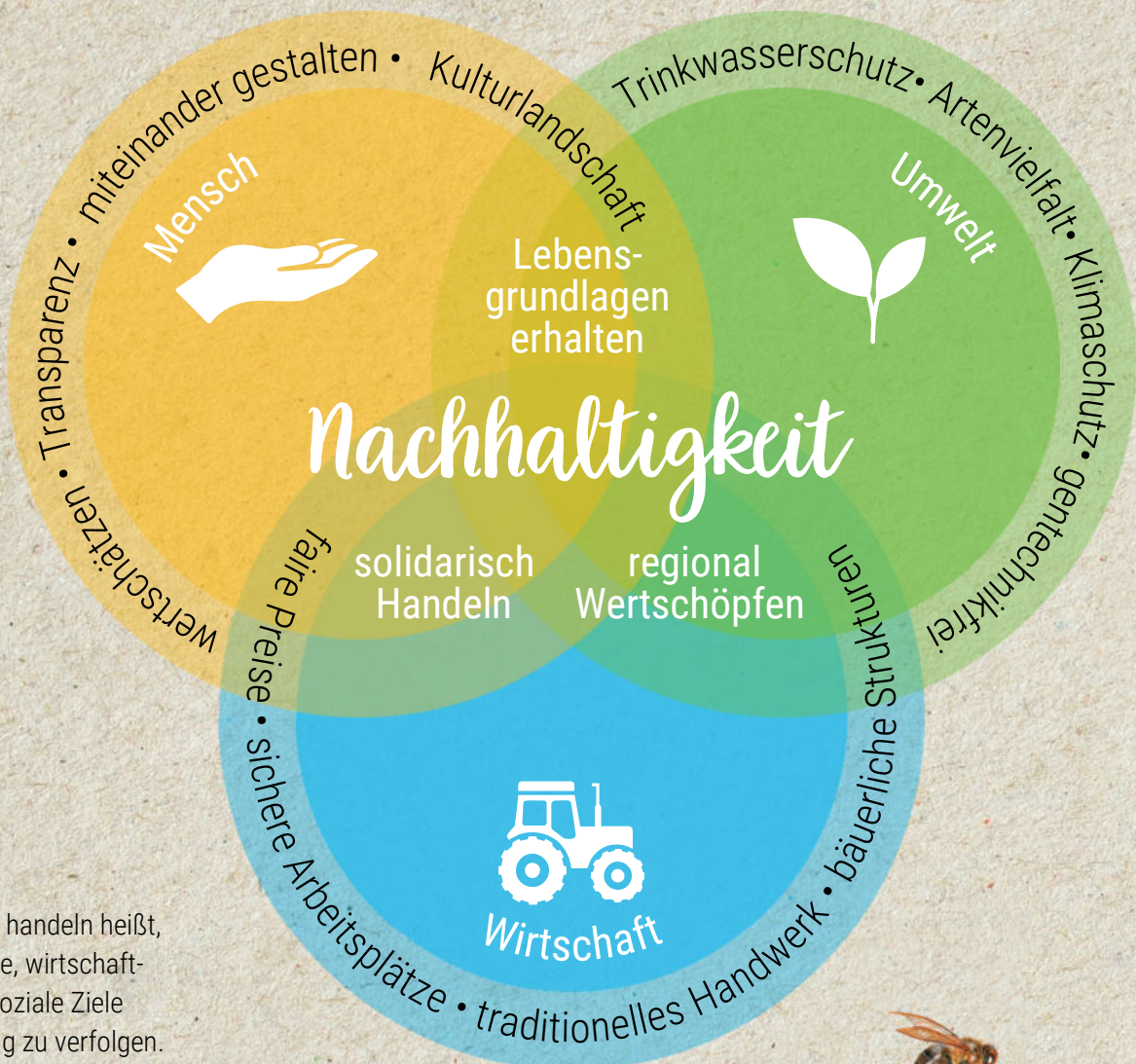
U N S E R



L A N D

Netzwerk

Was wir bewegen
& was uns bewegt



Nachhaltig handeln heißt, ökologische, wirtschaftliche und soziale Ziele gleichrangig zu verfolgen.



Impressum

UNSER LAND GmbH

Schloßstr.169, 82140 Esting

08142 / 654430

netzwerk@unserland.info

Dachverein UNSER LAND e.V.

Schloßstr.169, 82140 Esting

08142/65443-26

dachverein@unserland.info

Editorial

Wenn ich auf das Jahr 2024 zurückblicke, macht es mich stolz, was wir im UNSER LAND Team alles gemeinsam geschafft haben. Wir haben genau das gemacht, was uns seit der Gründung 1994 auszeichnet: das Netzwerken. Bei jeder Veranstaltung, die ich besuchte, bin ich mit Menschen ins Gespräch, in den Dialog, gekommen und konnte wertvolle Kontakte knüpfen. Und das gilt nicht nur für mich, sondern für unser gesamtes Team.

Dieses Netzwerken hat sich bezahlt gemacht, wie die Vielfalt der Aktionen 2024 zeigt. Wege entstehen dadurch, dass man sie geht.

Weil uns Heimat verbindet!

Adriane Schua

Vorsitzende des Dachvereins

UNSER LAND Netzwerk

Ehrenamt & Lebensmittel für die Region

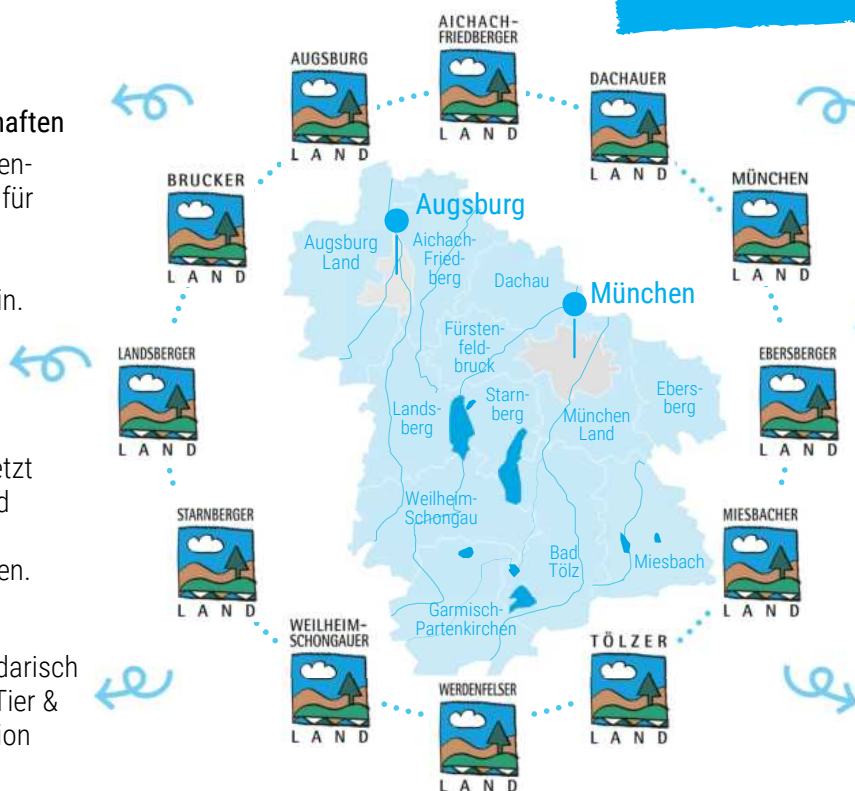
10 Solidargemeinschaften

Insgesamt 1.000 Ehrenamtliche setzen sich für ihre Region ein – in jedem Landkreis ein gemeinnütziger Verein.

Dachverein UNSER LAND e.V.

Der Dachverein vernetzt regionale Akteure und unterstützt die Solidargemeinschaften.

Mit Herz & Hand solidarisch gegenüber Mensch, Tier & Natur in unserer Region



Landwirtschaft & Handwerk

Rund 300 bäuerliche Familienbetriebe erzeugen nachhaltig für die Region.

UNSER LAND Zentrale & Logistik

Die UNSER LAND GmbH vermarktet rund 120 Lebensmittel und beliefert etwa 850 Verkaufsstellen in der Region.

Nachhaltige Wertschöpfung in unserer Region

Film ab!

Das UNSER LAND Netzwerk stellt sich vor ...



Scannen & ansehen





Gemeinsam stark in Krisenzeiten

IM DIALOG FÜR NACHHALTIG-REGIONALE LANDWIRTSCHAFT

Die Hemmnisse, die uns vor allem 2023 beschäftigten, sind nicht verschwunden – doch wir haben 2024 so manches vorantreiben können. Im Mittelpunkt standen dabei die vielen Menschen, die aus Überzeugung und mit Einsatz daran arbeiteten, regionale Kreisläufe zu stärken und zu bewahren.

Miteinander reden, miteinander säen,
miteinander ernten – dieser Kreislauf
verbindet uns.

MITEINANDER REDEN, GEMEINSAM HANDELN

Dank des beständigen Austauschs zwischen Erzeugern, Ehrenamtlichen, Verbrauchern, Mitarbeitenden und Partnern wachsen bei UNSER LAND Lösungen, Optionen und Ansätze zur Bewältigung aus der Mitte der Gemeinschaft heraus. „Das Netzwerk führt Menschen zusammen“, sagte unser Schirmherr Alois Glück, der heuer leider verstorben ist.

Seine Worte leiten uns auch in Zukunft und spiegeln die Basis unserer Arbeit wider. Er hinterlässt eine große Lücke, doch sein lebenslanges Engagement inspiriert uns, weiter miteinander zu reden, zu säen und zu ernten.

Denn gerade die Herausforderungen, vor die uns 2024 gestellt hat, zeigen, wie wichtig der offene Austausch ist. Umweltkatastrophen wie die schweren Überflutungen im Frühjahr und Spätsommer führten zu dramatischen Ernteaussfällen, auch bei UNSER LAND Erzeugern. In vielen Regionen konnten Felder nicht bewirtschaftet werden, weil der Boden zu nass und aufgeweicht war. Diese extremen Wetterereignisse, die durch den Klimawandel begünstigt werden, zeigen, wie verletzlich eine enge regionale Versorgung ist, wenn ganze Anbauflächen verloren gehen.

KREATIV UND INNOVATIV

Um die Existenzen der Landwirte zu schützen und die Folgen dieser klimatischen Rückschläge abzufedern, wurde gemein-

sam mit den Erzeugern nach neuen, alternativen Möglichkeiten gesucht. Es konnten einige Neuprodukte ins UNSER LAND Sortiment aufgenommen werden (siehe S. 10), die dazu beitragen, die Ausfälle der Erzeuger abzufedern. Die klimatischen Bedingungen bleiben eine Herausforderung, aber wir setzen weiterhin auf den Zusammenhalt und die Unterstützung innerhalb unseres Netzwerks. Erzeuger, die unsere Werte teilen, sind willkommen, sich bei uns zu melden.

NEUE WEGE

Gemeinsam reden heißt auch, gemeinsam handeln: Durch den Austausch, z.B. auch mit politischen Entscheidungsträgern, müssen sich neue Wege finden. Die Kostenstruktur eines regional nachhaltig produzierten Lebensmittels ist intensiver als die eines nach weniger hohen Standards produzierten Guts. Die Wettbewerbsfähigkeit ist aktuell nicht gegeben. Dieses Problem genauso wie Nachhaltigkeit, Regionalität und der Erhalt unserer natürlichen Lebensgrundlagen sind keine Aufgaben, die einer allein lösen kann.

Im Dialog miteinander finden wir
Wege, die Landwirtschaft
enkeltauglich zu gestalten.

EINE NACHHALTIGE ZUKUNFT IM BLICK

Die Entwicklung des vergangenen Jahres zeigt: Dialog ist nicht nur Austausch, sondern die Grundlage für Vertrauen und Zusammenarbeit. Es ist das Vertrauen, dass das Netzwerk UNSER LAND ausmacht, weil es Menschen mit einer Idee verbindet. „Eine nachhaltige Zukunft beginnt mit einem offenen Ohr und Dialog für unsere Kreislaufwirtschaft“ – dieser Satz beschreibt, wofür UNSER LAND steht. Nur so können wir weiter die Weichen für eine zukunftsfähige Region stellen und das Beste für unsere Gemeinschaft erreichen.

Judith Schermann
Geschäftsführerin

Das Netzwerk unterwegs

Zu Beginn des Jahres 2024 hatten wir ein klares Ziel: Mehr Aufmerksamkeit! Wie gut uns das gelungen ist, zeigt ein Blick auf die rechte Seite: Fachvorträge, Veranstaltungen, Infostände, Verkostungen – es war viel los im Netzwerk!

EIN JAHR VOLLER AUSTAUSCH, AKTIONEN UND ANERKENNUNG

Aus allen Bereichen des Netzwerks wurden wertvolle Impulse beigesteuert. Erzeuger, Ehrenamtliche und die Mitarbeiter der GmbH teilten ihr Wissen bei zahlreichen Veranstaltungen.

Begegnungen mit regionalen Köstlichkeiten

VERKOSTUNGEN

Es gab zahlreiche Aktionen, z.B. die 120 Verkostungen, die großen Anklang fanden. Besonders beliebt waren unsere frisch gebackenen Waffeln und der erfrischende Aronia-Saft, die bei vielen Veranstaltungen angeboten wurden. Die regionalen Köstlichkeiten begeisterten Besucherinnen jeden Alters und sorgten für genussvolle Momente.

DRANBLEIBEN UND WEITERENTWICKELN

Wir bleiben am Ball und sprechen weiter über die Bedeutung regionaler Produkte und des Handwerks in unserer Heimat. Auch 2025 haben wir einiges geplant!

Machen Sie mit!



Erfolgreicher Austausch beim Runden Tisch für die Region
Beim Runden Tisch mit Hubert Aiwanger trafen sich Handel, Ministerium und der Bundesverband der Regionalbewegung.



Arbeitskreis Landwirtschaft im Landtag
Judith Schermann, Adriane Schua und Michael Leuckel folgten der Einladung des Arbeitskreises Landwirtschaft in den Bayerischen Landtag.



Hubert Aiwanger in der UNSER LAND Zentrale in Esting
Hubert Aiwanger kam in die Zentrale, um sich über die aktuelle Situation der Landwirtschaft und des Vertriebs von regionalen Produkten zu informieren.



Politischer Besuch mit Lagerrundgang
Petra Högl, Ludwig Wanner und Benjamin Miskowitsch in Esting zu Besuch.



Besuch im Landtag

Der Einladung von Eva Lettenbauer, BÜNDNIS 90/DIE GRÜNEN Bayern, folgten Margit Pesch, Michael Leuckel und Adriane Schua.



Internationale Grüne Woche in Berlin

Am Stand der LVÖ Bayern berichteten wir über unser Ziel, den Erhalt der Lebensgrundlagen von Menschen, Tieren und Pflanzen in der Region.



Haus der Kost

Wir waren bei der Eröffnung und den ersten Veranstaltungen im neu gegründeten Haus der Kost in München mit dabei.



Austausch zum Thema Fachkräftemangel

Michael Leuckel war zum Thema „Fachkräftemangel beheben – regionale Wirtschaft stärken“ geladen.



Kundgebung in Berlin

Wir stehen zu unseren Landwirten.



Über den Tellerrand - Ernährungssysteme mit Zukunft

Impulse gebend referierte Adriane Schua beim Fachkongress zu "Lokale und regionale Wertschöpfungsketten".



Verkostungen

Wir begeisterten mit köstlichen regionalen Spezialitäten im Supermarkt im ganzen Netzwerkgebiet.



Zukunftspreis



Streuobsttag in Pöttmes



Ökomarkt Puchheim



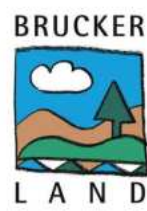
Nachhaltigkeitstag



Besuch auf dem Pfänderhof



A. Rasehorn und S. Wisniewski



Vortrag „Regionale Versorgung“



Radltour

Instagram & Facebook: @augsburgaichachfriedbergerland
www.augsburg-aichach-friedberger-land.info

www.bruckerland.info



Herbstfest Grafenaschau



Regional Dialog EDEKA



Regionaltag in Ohlstadt



Regional Dialog Käseverkostung

www.werdenfelserland.info

Solidargem

Im Laufe des Jahres organisierten die Ehrenamtlichen in den Solidargemeinschaften viele großartige Aktionen. Es gab spannende Vorträge, Besuche bei Betrieben des UNSER LAND Netzwerks, Betreuung des Sonnenackers und das Anlegen von Blühflächen. Natürlich fanden



Beim Imker



Klimafrühling



Umwelttag Gilching



Verabschiedung Vorstand



Regional Dialog EDEKA



Regional Dialog Eierverkostung



Aktion Streuobst für alle



Kochkurse für Kinder

www.weilheim-schongauer-land.info

Instagram: @starnberger_land
www.starnbergerland.info



Regional Dialog EDEKA



Sonnenacker-Jubiläum



Jubiläum Bäckerei Freundl



Tag der Regionen Grafing



Vortrag Sonnenacker



Tag des offenen Rathauses



Food Festival Ebersberg



Betriebsführung

Instagram & Facebook: @dachauerland
www.dachauerland.info

Instagram: @ebersberger_land_
www.ebersbergerland.info

einschaften im UNSER LAND Netzwerk

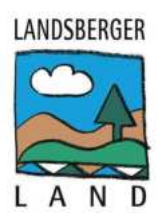
auch wieder zahlreiche Kinderprojekte statt. Es gab so viele Veranstaltungen, dass wir sie hier nicht alle aufzählen können. Weitere Details finden Sie auf unserer Website www.unserland.info.



Pflanzentauschmarkt



Pflanzentauschmarkt



Sammelaktion



Kochkurs

www.landsbergerland.info



Ilse Aigner bei M. Häsch



Freilichtmuseum Wasmeier



Stadtteilkulturtage



Nachtbiomarkt in Neubiberg



Nachhaltigkeitsbarcamp



Sonnenacker



Verabschiedung R. Mickasch



ZAB-Wanderung im Mangfalltal

Instagram & Facebook: oberland_solidargemeinschaft
www.miesbacherland.info www.toelzerland.com

www.unserland.info/muenchen-land



Kampagne mit vielen Werbeaktionen im Markt und auf Social Media



Austausch und Zusammenhalt: Erzeugertreffen bei UNSER LAND

Große Aktion mit Gewinnspiel: Picknick dich Bio-glücklich

Gemeinsam mit dem Bayerischen Bio-Siegel haben wir nicht nur fünf hübsche Picknickkörbe gepackt und an glückliche Gewinner übergeben, es wurden auch viele Aufbauten in Supermärkten und andere Werbemaßnahmen umgesetzt.

Erzeugertreffen

Ende Februar wurde für alle UNSER LAND Erzeuger ein Treffen in Esting veranstaltet. Dabei wurden sie über Aktuelles und Neuigkeiten aus dem Netzwerk informiert.



Hubert Bittlmayer genießt einen Milch-Cocktail an unserem Stand beim Hoffest im Landwirtschaftsministerium.



Das UNSER LAND Team bei sommerlichen Temperaturen und strahlendem Wetter im Tierpark Hellabrunn.

Zamanand Festival in München

Trotz schlechtem Wetter am Samstag herrschte an unserem Stand auf dem Hoffest des Landwirtschaftsministeriums gute Laune. Wir freuten uns besonders über den Besuch von Hubert Bittlmayer, dem Amtschef, der einen unserer Milch-Cocktails probierte.

Eine Kuh auf Reisen

Im Juli durfte die UNSER LAND Erlebniskuh Muhthilde wieder einmal auf große Reise in den Tierpark Hellabrunn gehen. Bereits zum 2. Mal war sie, neben dem UNSER LAND VR-Film und der Milchverkostung, eine der Attraktionen beim Aktionstag „Klima, Tier und Wir“.



Herrschinger Grundkurs sieht den neuen UNSER LAND Film.



Margit Pesch als Regional Expertin im Fishbowl-Kreis.

Besuche in der UNSER LAND Zentrale in Esting

Dieses Jahr durften wir wieder einige Besuchergruppen in Esting begrüßen. Darunter war z.B. der Herrschinger Grundkurs. Nach einer Begrüßung, dem UNSER LAND Film und Infos rund um das Netzwerk ging es auch ins Lager.

Ökopakt Workshop

Margit Pesch und Adriane Schua waren als Experten zum Ökopakt Workshop geladen. Auf dem Programm standen interessante Impulsvorträge, Podiumsdiskussionen und vertiefende Grundlagen zum Thema Sinus-Zielgruppen-Milieus.



Streuobstsammlung

Auch in diesem Herbst haben die Solidargemeinschaften wieder zur jährlichen Streuobst-Apfelsammlung aufgerufen. Die Aktion dient dem Erhalt und der Förderung der Streuobstwiesen und damit der Artenvielfalt in der Region. Aus den gesammelten

Jeder
Apfel
zählt!

Äpfeln wird der hochwertige Streuobst-Apfelsaft hergestellt, der mit seinem Geschmack die Vielfalt der Apfelsorten widerspiegelt. Durch die aktive Teilnahme der Gemeinschaft wird die nachhaltige Nutzung und Pflege dieser wertvollen Landschaften unterstützt.



Das zweite Jahr in Folge ausgezeichnet



Mikrologistik der UNSER LAND GmbH ist Regional-Star 2024



Solidargemeinschaft erhielt den Augsburger Zukunftspreis



Das Netzwerk doppelt nominiert für den Deutschen Nachhaltigkeitspreis

Auszeichnungen

In diesem Jahr freuen wir uns über drei besondere Anerkennungen: UNSER LAND wurde mit dem Regionalstar für unsere Mikrologistik ausgezeichnet, zweifach für den Deutschen Nachhaltigkeitspreis nominiert und mit dem

Wertschätzung
aktiv leben

Augsburger Zukunftspreis ausgezeichnet. Diese Wertschätzung motiviert uns, weiterhin regionale Kreisläufe zu stärken und nachhaltige Wege für unsere Region zu gestalten. Danke an alle, die diesen Weg mit uns gehen!



Verkostung bei EDEKA Stadler + Honner



Bericht über UNSER LAND in der Lebensmittelzeitung

Partnerschaften
stärken

Netzwerk UNSER LAND auf der MLF-Tagung in München

Auf Einladung von EDEKA Stadler + Honner nahm UNSER LAND an der 169. MLF-Tagung, einer der größten Veranstaltungen im Lebensmitteleinzelhandel, in München teil. Mit über 400 Teilnehmern aus ganz Deutschland bot die Tagung eine hervorragende Plattform, um die Bedeutung von Regionalität und nachhaltigen Kreisläufen zu zeigen.

Natürlich REGIONAL

Neue Vielfalt im UNSER LAND Sortiment

- ✓ Bio-Qualität nach den Kriterien des Bayerischen Bio-Siegels
- ✓ Faire Preise für Erzeuger
- ✓ Transparenz vom Acker bis zum Einkaufskorb



Familie Marquart aus Friedberg



Familie Pfänder aus Schwabmünchen



Familie Hatzl aus Esting



Familie Schmid aus Hurlach



UNSER LAND BRINGT REGIONALE VIELFALT UND INNOVATION IN DEN HANDEL.

Das vergangene Jahr war geprägt von klimatischen Extremen und wirtschaftlichen Herausforderungen, doch UNSER LAND hat es geschafft, diese Schwierigkeiten in Chancen zu verwandeln. Mit innovativen neuen Produkten im Sortiment setzen wir ein Zeichen für die Anpassungsfähigkeit und Vielfalt der bayerischen Landwirtschaft. In enger Zusammenarbeit mit unseren Erzeugern konnten wir neue UNSER LAND Lebensmittel in Rekordzeit auf den Markt bringen – ein Erfolg, der zeigt, wie anpassungsfähig und stark das Netzwerk UNSER LAND ist.

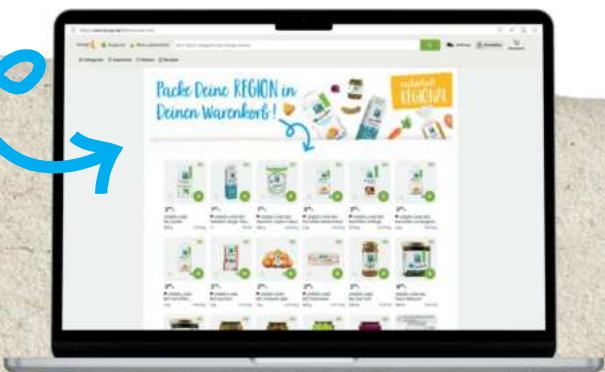
Der Fokus liegt auf klimafreundlichen Sorten wie Butternut-Kürbis oder lila Karotten. In diesen Neuheiten steckt mehr als Genuss: Sie stehen für eine Landwirtschaft, die sich an veränderte klimatische Bedingungen anpasst und dadurch zukunftsfähig bleibt. Nachhaltige Verpackungslösungen und angepasste Größen tragen dazu bei, Lebensmittelverschwendung zu reduzieren und den Bedürfnissen moderner Haushalte gerecht zu werden.

Dank starker Partner wie Knuspr und Rewe Lieferservice bringen wir regionale Produkte noch näher zu den Menschen. Knuspr unterstützt dabei ein besonderes Regional-Konzept, das direkte Absatzmöglichkeiten für unsere Erzeuger schafft und die Qualität regionaler Lebensmittel zugänglich macht.

UNSER LAND zeigt, wie regionale Vielfalt die Herausforderungen von morgen meistert.

UNSER LAND steht für Vielfalt, Nachhaltigkeit und Gemeinschaft. Die neuen UNSER LAND Lebensmittel sind ein starkes Signal, dass regionale Landwirtschaft Zukunft hat. Durch Zusammenarbeit und Innovation stärken wir die bayerische Landwirtschaft und geben unseren Kunden die Möglichkeit, mit ihrem Einkauf zu einer starken Region beizutragen.

Neue UNSER LAND Bio Aronia-Säfte mit Aroniabeeren von Familie Stürzer aus Geiselbullach im BRUCKER LAND





UNSER LAND REGIONAL DIALOG GEMEINSAM MIT EDEKA

Der UNSER LAND Regional Dialog hat im Jahr 2024 erfolgreich Akteure aus Landwirtschaft, Handel, Politik und Zivilgesellschaft zusammengeführt. An verschiedenen Orten, darunter die EDEKA Märkte in Oberammergau, Penzberg, Gröbenzell und Miesbach, wurde deutlich: Klimaschutz und regionale Wertschöpfung sind eng verbunden.

Die Eröffnungsveranstaltung in Unterföhring mit Landwirtschaftsministerin Michaela Kaniber betonte die Bedeutung dieser Begegnungen, bei denen Verbraucherinnen und Verbraucher die hohe Qualität regionaler Lebensmittel kennenlernen und die Herausforderungen regionaler Erzeuger verstehen konnten. Kaniber unterstrich: „Wer weiter denkt, kauft näher ein.“

Die Veranstaltungsreihe zeigte, wie wichtig der Dialog für das Verständnis regionaler Zusammenhänge ist. Bei den acht Aktionen diskutierten Vertreter über politische und wirtschaftliche Hindernisse der Regionalvermarktung, wie Kostensteigerungen und gesetzliche Auflagen. Dabei wurde immer wieder die Macht der Verbraucher hervorgehoben. EDEKA Südbayern als Partner ermöglichte diese Dialogplatt-

form und engagierte sich für eine langfristige Zusammenarbeit mit regionalen Produzenten. Eine Besonderheit des Regional Dialogs waren die Verkostungen, die die Vielfalt und Qualität regionaler Lebensmittel wie Milch, Honig, Joghurt, Käse und Apfel-Aronia-Saft näherbrachten. Die Produkte begeisterten durchweg und stärkten das Vertrauen in deren Geschmack und Herkunft.

Die Erzeugerinnen – darunter Imker, Eier- und Joghurtproduzenten – standen persönlich für Fragen zur Verfügung und gaben Einblicke in ihre tägliche Arbeit. So entstand eine direkte Verbindung zwischen Verbraucher und Erzeuger, die das Vertrauen in die lokale Wertschöpfung förderte und die Bedeutung regionaler Kreisläufe lebendig machte.

Die Resonanz war durchweg positiv, und die Gespräche gaben Anstöße für zukünftige Kooperationen. „Wir müssen gemeinsam regional denken,“ fasste Adriane Schua, Vorsitzende des Dachvereins UNSER LAND, die Intention zusammen. Der UNSER LAND Regional-Dialog ist ein eindrucksvolles Beispiel für die Kraft gemeinsamer Werte, die zum Schutz unserer Heimat beitragen.



Heimatgenuss neu entdecken

12.–16. März 2025 • Messe München • Halle A4, Stand A760
Deutschlands größter Treffpunkt für Essen, Trinken und Genießen!



KOMMT UNS AM STAND BESUCHEN!



@UNSER.LAND.NETZWERK

JETZT FOLGEN!

Mehr Infos über UNSER LAND, aktuelle Berichte aus dem Netzwerk, Rezeptideen und vieles mehr!

Helf ma zam!

Dein Engagement für Deine Region

In den UNSER LAND Solidargemeinschaften helfen Menschen im Ehrenamt mit, ihre Region zu stärken und ihre kostbare Vielfalt zu erhalten.

- ✓ Veranstaltungen & Projekte
- ✓ Exkursionen & Vorträge
- ✓ Informieren & bilden
- ✓ Austauschen & netzwerken
- ✓ Umfeld & Zukunft gestalten
- ✓ ... und vieles mehr!

Mit dem Kauf der UNSER LAND Lebensmittel entscheidest Du Dich für ...

- ✓ Klimaschutz durch kurze Wege
- ✓ faire Preise für Erzeuger
- ✓ Artenvielfalt & Umweltschutz
- ✓ bäuerliche Familienbetriebe
- ✓ nachhaltige Vielfalt in der Region
- ✓ Transparenz vom Acker bis zum Einkaufskorb

Deine Kaufentscheidung für Deine Region

Mit dem Kauf der UNSER LAND Lebensmittel unterstützt Du über 300 Familienbetriebe in Deiner Region.

Mach mit!

Deine Region braucht Deine Unterstützung

Im UNSER LAND Netzwerk arbeiten Erzeuger und Verbraucher aus 12 Landkreisen um München und Augsburg für den Erhalt der Lebensgrundlagen von Menschen, Tieren und Pflanzen Hand in Hand.

Weil uns Heimat verbindet!

